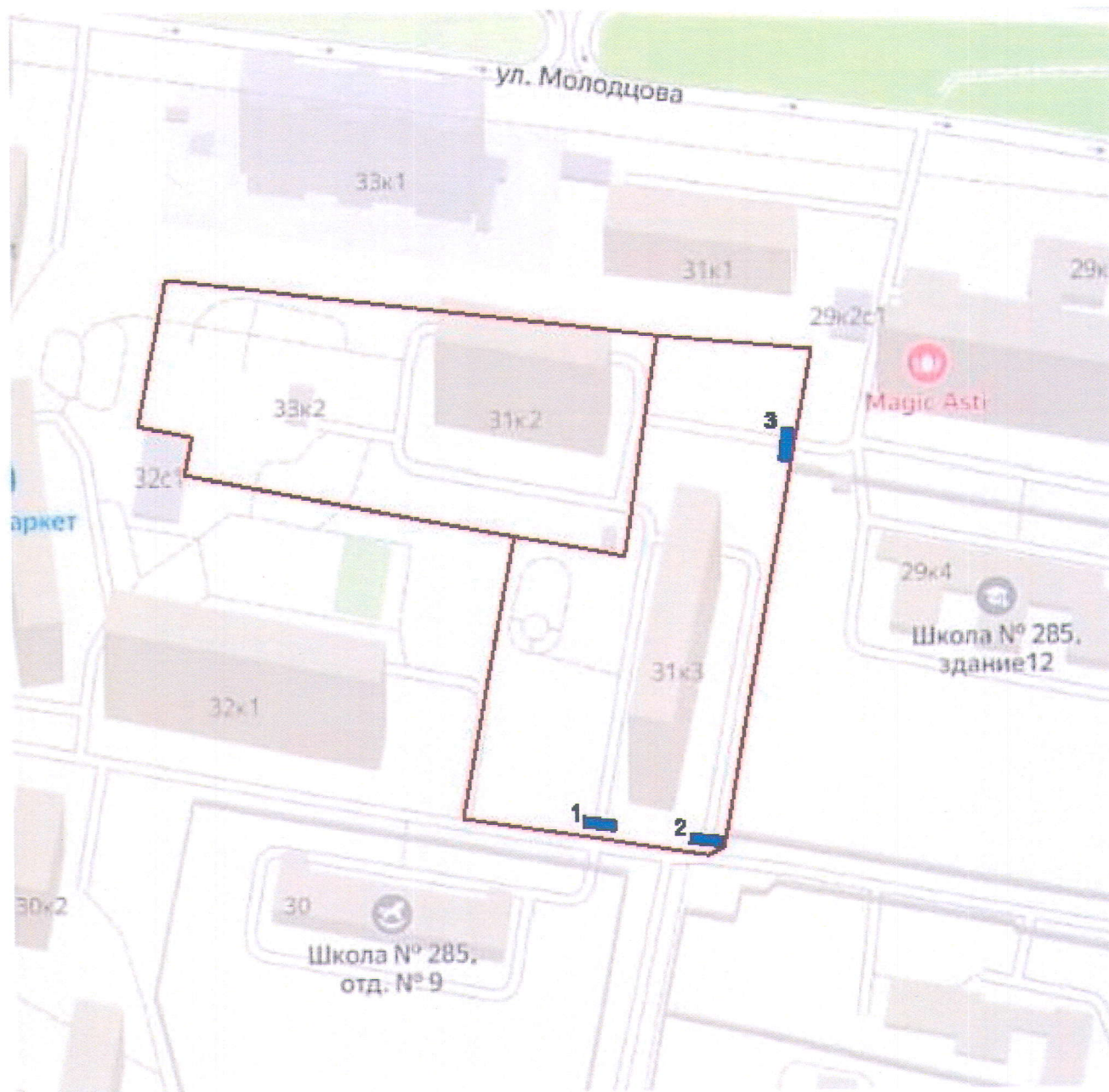


**Проект размещения ограждающих устройств (шлагбаумов)
для регулирования въезда и (или) выезда транспортных средств
на придомовую территорию двух многоквартирных домов по адресам:
ул. Молодцова, д. 31, корп. 2, ул. Молодцова, д. 31, корп. 3**



Пояснительная записка

1. Для осуществления регулирования въезда/выезда транспортных средств на придомовой территории многоквартирных домов по адресу: г. Москва, ул. Молодцова, д. 31, корп. 2 и г. Москва, ул. Молодцова, д. 31, корп. 3 устанавливаются ограждающие устройства в виде шлагбаумов, расположенных в местах контрольно-пропускных пунктов (КПП) по периметру территории, согласно прилагаемой схемы, утверждаемой собранием собственников помещений многоквартирных домов.

2. Размещение ограждающих устройств (шлагбаумов) охватывает придомовую территорию вышеуказанного многоквартирного дома.

3. Согласно прилагаемой схеме (рис.1) территория, охватывающая указанные многоквартирные дома, имеет 3 въезда/выезда для транспортных средств, на которых предусматривается установка 3 шлагбаумов.

Для проезда автотранспорта на территорию вышеуказанных многоквартирных домов устанавливаются следующие контрольно-пропускные пункты (КПП) с встроенными автоматическими шлагбаумами:

– КПП № 1 (рядом с домом 31 к. 3 со стороны школы) – для въезда и выезда автотранспорта собственников/арендаторов помещений в автоматизированном режиме, имеющих пропуски установленного образца, а также гостей по разовым заявкам;

– КПП № 2 (рядом с домом 31 к. 3 со стороны школы) – для въезда и выезда автотранспорта собственников/арендаторов помещений в автоматизированном режиме, имеющих пропуски установленного образца, а также гостей по разовым заявкам

– КПП № 3 (между домами 31 к.2 и 31 к.3) – для въезда и выезда автотранспорта собственников/арендаторов помещений в автоматизированном режиме, имеющих пропуски установленного образца, а также гостей по разовым заявкам;

- Управление шлагбаумами осуществляется сотрудниками частной диспетчерской организации, обеспечивающей круглосуточный пропускной режим.

4. Указанные на схеме въезды/выезды оборудуются автоматическими подъемными

Шлагбаум откатного типа DoorHan «Barrier Protector» разработан для контроля доступа транспортных средств. Конструкция шлагбаума состоит из металлической стрелы, которая выполнена из оцинкованного профиля 71 x 60 x 3,5 мм, металлического корпуса с приводом и блоком управления. Все элементы покрыты порошково-полимерной краской, на стреле расположены светоотражающие элементы. Шлагбаум устойчив к внешним механическим воздействиям и климатическим условиям на территории РФ. Данный шлагбаум имеет повышенную скорость открытия/закрытия. Шлагбаум применяется на автопарковках, въездах в промышленные предприятия, дворовые территории, школы, детские сады и любые другие объекты, требующие системы контроля доступа транспортных средств. Шлагбаум снабжен регулируемым устройством безопасности, а также устройством фиксации стрелы в любом положении и ручным «расцепителем» для работы в случае отсутствия электроэнергии.

Право беспрепятственного круглосуточного проезда через все контрольно-пропускные пункты на придомовую территорию вышеуказанных многоквартирных домов имеют: пожарная спецтехника; транспортные средства правоохранительных органов; транспортные средства скорой медицинской помощи; транспорт служб Министерства РФ по делам гражданской обороны, чрезвычайным ситуациям и ликвидации последствий стихийных бедствий; а также транспорт организаций газового хозяйства, коммунальных служб и эксплуатирующих организаций.

Все работы по устройству кабельных, силовых и слаботочных линий, а также работы по монтажу шлагбаумов производятся в соответствии с Постановлением Правительства Москвы от 27.07.2013 № 432-ПП "О видах, параметрах и характеристиках объектов благоустройства территории, для размещения которых не требуется получение разрешения на строительство, и видах работ по изменению объектов капитального строительства и (или) их частей, не затрагивающих конструктивные и иные характеристики их надежности и безопасности, не нарушающих права третьих лиц и не превышающих предельные параметры разрешенного строительства, реконструкции, установленные градостроительными планами соответствующих земельных участков, для выполнения которых не требуется получение разрешения на строительство" - разрешение на проведение строительных работ по установке шлагбаумов с организацией оснований с заглублением до 0.3 м НЕ ТРЕБУЕТСЯ.

Используемое оборудование

Шлагбаумы: электромеханический откатной антивандальный шлагбаум DoorNap "Barrier protector", с шириной перекрываемого проезда 4 м

Внешний вид шлагбаума



(рис. 2)

Камеры: стандартного радиуса действия HIWATCH 2,8 мм (либо аналог).

Монтаж камер осуществляется на фасад здания, либо на мачту стандартным монтажным набором для крепления камер.



(рис. 3)

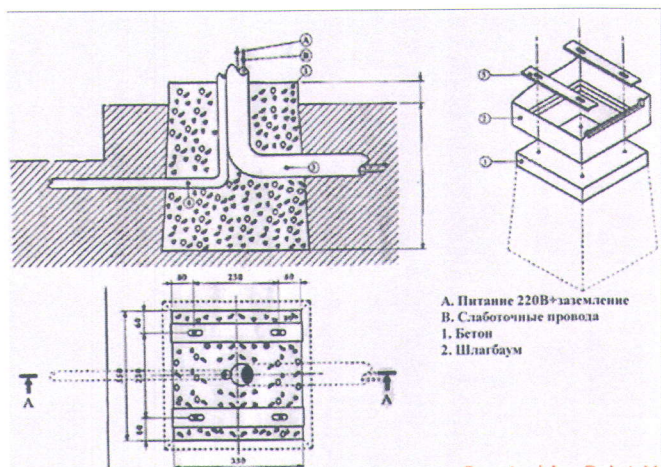
Оборудование для диспетчеризации: (вызывая панель, блок управления автоматикой) крепятся на/внутри тумбы шлагбаума.

Работа всех коммутационных устройств осуществляется посредством подключения их к интернету кабельной линией. Для подключения используется кабель для наружной проводки FTP-5е 4x2x0,52. Прокладка кабеля в грунте на глубине до 0,3 м и асфальте в штробе на глубину 50-80 мм в ПНД трубе диаметром 25 мм, с толщиной стенки не менее 2 мм.



(рис. 4)

Фундаменты: плавающие, мелкозаглубленные выполняются из пескобетона М300, без арматурного каркаса. Глубина залегания 300 мм. Высота над грунтом не менее 50мм. Без подстилающего слоя и гидроизоляции.

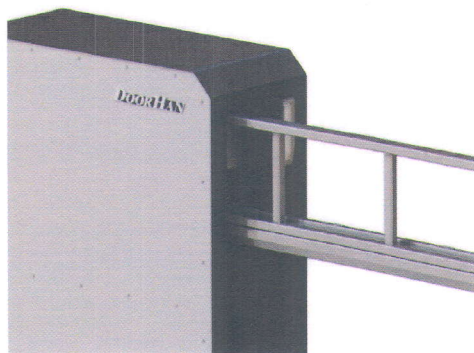


(рис. 5)

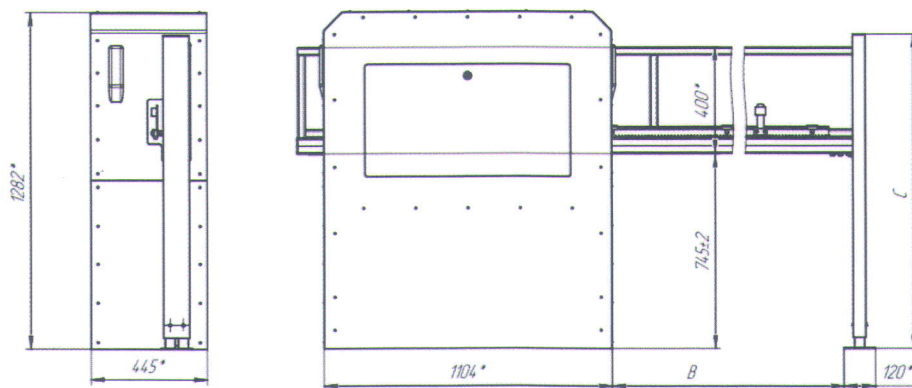
Электроснабжение: Для электроснабжения шлагбаума используется кабель ПУГНП 3x1,5 и/или 2x1,5. Прокладка кабеля ПУГНП и FTP после выхода из земли осуществляется по фасаду здания в гофрированной ПНД трубе диаметром 25 мм.

Зоной разграничения ответственности заказчика и подрядчика является ЩСиС (Щит Силовой и Слаботочный). ЩСиС располагается в здании в точках, ближайших к месту установки шлагбаума. В обязанности заказчика входит подача в ЩСиС электропитания напряжения 220 В и предоставление устойчивого проводного интернет соединения. Коммутация всех исполнительных устройств с ЩСиС входит в функции подрядчика.

Шлагбаум электромеханический подъемный DoorHan



Шлагбаум откатного типа DoorHan «Barrier Protector» разработан для контроля доступа транспортных средств. Конструкция шлагбаума состоит из металлической стрелы, которая выполнена из оцинкованного профиля 71 x 60 x 3,5 мм, металлического корпуса с приводом и блоком управления. Все элементы покрыты порошково-полимерной краской, на стреле расположены светоотражающие элементы. Шлагбаум устойчив к внешним механическим воздействиям и климатическим условиям на территории РФ. Данный шлагбаум имеет повышенную скорость открытия/закрытия. Шлагбаум применяется на автопарковках, въездах в промышленные предприятия, дворовые территории, школы, детские сады и любые другие объекты, требующие системы контроля доступа транспортных средств. Шлагбаум снабжен регулируемым устройством безопасности, а также устройством фиксации стрелы в любом положении и ручным «расцепителем» для работы в случае отсутствия электроэнергии. регулируемым устройством безопасности, а также устройством фиксации стрелы в любом положении и ручным «расцепителем» для работы в случае отсутствия электроэнергии.



Парковочные столбики

Тип парковочных столбиков

Столбик парковочный стационарный. Состоит из металлической оцинкованной трубы с порошковой окраской, предназначена для ограничения движения и парковки транспортных средств. Монтируется в дорожное полотно в бетонное основание.

Размеры парковочных столбиков

- Высота парковочного столбика от вершины до основания - 1100 мм.;
- Высота парковочного столбика от вершины до дорожного полотна – 850 мм.;
- Диаметр парковочного столбика - 89 мм.

